

# Seidel KG

Wir sind ein Unternehmen, das sich auf die Verarbeitung von thermoplastischen Kunststoffen und den Anlagenbau spezialisiert hat. Aus Platten, Stäben und Profilen fertigen wir auftragsbezogen verschiedenartigste Produkte und Sonderkonstruktionen.

Zu unseren Kunden gehören neben der Halbleiterindustrie vor allem die Solarindustrie, chemische Industrie, Maschinen- und Anlagenbauer sowie Labore und Pharmahersteller.

Wir fertigen unter anderem Behälter, Auffangwannen, Abdeckungen, Nassarbeitsplätze, Chemieverorgungssysteme, CNC Dreh- und Frästeile nach Zeichnung, Rohrsysteme und vieles mehr.

Wir verfügen über modernste Maschinen und Anlagen zur Kunststoffbearbeitung sowie ein junges motiviertes Team mit hervorragender Ausbildung, das auf ständige Weiterbildung im Sinne des technischen und innovativen Fortschritts in der Kunststoffverarbeitung ausgerichtet ist.

## Kunststoff und Prozesstechnik

Kunststoffbe- und verarbeitung

CNC-Bearbeitung

Apparatebau

Sonderkonstruktionen

## Anlagen- und Apparatebau, Nassprozesstechnik

Wir fertigen Apparate für das Behandeln, Ansetzen, Dosieren, Filtern, Umschlagen sowie Verarbeiten von Chemikalien. Von der Planung bis zur Inbetriebnahme entstehen z.B. nasschemische Arbeitsplätze, Filteranlagen, Chemikalienversorgungen und Dosieranlagen. Die verwendeten Materialien und bewährten Konstruktionen bringen Sicherheit am Arbeitsplatz und sind zuverlässige Ausrüstungen in Ihrem Unternehmen.



## Kunststoffbehälter

Wir fertigen Rund- und Rechteckbehälter aus thermoplastischen Kunststoffen. Diese werden bezüglich Auffangvolumen, Materialbeständigkeit und technischer Anforderung geplant und gefertigt. Die Fertigung und Auslegung erfolgt nach DVS-Richtlinie 2205. Wir verwenden unter anderem ausgewählte Behälterwerkstoffe, wie zum Beispiel PP, PE und PVDF.



## Ausstattungsöglichkeiten:

- Flachboden, Kegelboden, Schrägboden
- Anschlussstutzen
- Füllstandsmessung mech./elektr.
- Rührwerk
- Pumpen
- Analysegeräte (ph-Wert, Leitfähigkeit)
- Überfüllsicherung
- Lüftung

## CNC Dreh- und Frästeile

Wir fertigen nach Zeichnung verschiedenartigste Dreh- und Frästeile aus Kunststoffen. Diese werden auf neuen CNC-Bearbeitungszentren in Serie oder als Einzelstück gefertigt.

### Einsatzgebiete z.B.:

- Transportsysteme
- Maschinenbau
- Anlagenbau
- Gleit- und Führungsschienen
- Verarbeitende Industrie
- Chemische Industrie
- Abfüll- und Verpackungsindustrie



## Pumpen

Langjährige Erfahrungen in der Pumpentechnik. Wir liefern Ihnen Chemiekalienpumpen z.B.:

### druckluftbetriebene Doppelmembranpumpen

- Kunststoff- sowie Metallausführungen
- verschiedene Elastomere, chemiebeständig
- Förderleistungen von 16 l/min – 550 l/min
- regelbar mit preiswertem mechanischen Zubehör
- trockenlaufsicher
- keine Probleme mit Feststoffen



### Fass- und Behälterpumpen

- Kunststoff- sowie Metallausführungen
- chemikalienbeständig
- verschiedene Tauchtiefen
- für wässrige bis hochviskose Medien
- Ex-geschützte Ausführungen ATEX100
- umfangreiches Zubehör

### Zentrifugalpumpen

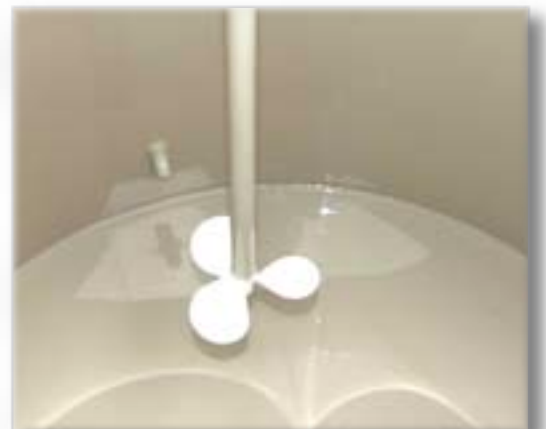
- magnetgekuppelte Kreiselpumpen
- chemikalienbeständig
- verschiedene Baugrößen
- verschiedene Werkstoffe

## Flüssigkeitstechnik

Selbstverständlich liefern wir Ihnen zu unseren Behältern und Anlagen auch die benötigte Flüssigkeitstechnik. Pumpen, Rührwerke, Messtechnik, Sicherheitseinrichtungen oder Steuerungen, alles wird von uns geliefert und natürlich gleich in den Anlagen montiert.

### Rührwerke z.B.:

- Schnellmischer
- Getrieberührwerke
- Balkenrührer, kunststoffummantelt
- Auslegung, Fertigung, Montage



# Qualitätsarbeit aus Deutschland

Am Kuchenhaus 20  
08321 Zschorlau

Telefon: 03771 / 25 62 - 90  
Telefax: 03771 / 25 62 - 92

[www.kps-kg.de](http://www.kps-kg.de)  
[kps-kg@t-online.de](mailto:kps-kg@t-online.de)

Planung  
Fertigung  
Montage  
Service

alles aus einer Hand

## Kunststoff und Prozesstechnik



Kunststoffbe- und verarbeitung

CNC-Bearbeitung

Apparatebau

Sonderkonstruktionen